

# Sensores de Nivel



**Predymaq**  
Predictivo & Correctiva

Telf.: 331-2334 Cel.: 9957-37846 / 9990-24332 / 9866-46586 / 9866-31257  
Nextel: 822\*6865 / 822\*6072 RPM: \*279450 / #286015  
E-Mail: [interandean@interandean.com](mailto:interandean@interandean.com)  
Web: [www.interandean.com](http://www.interandean.com)

Indicador de nivel puntual confiable y fácil de usar, mide el nivel de materiales granulados sólidos, polvos y líquidos. Con pantalla digital, calibración por botones y compensador de acumulo de material, este sensor de nivel puntual puede ser considerado el mejor de su línea.

## AUTOSET



### Descripción

**AT57**  
Indicador puntual capacitivo de radiofrecuencia.

**AT57 Con Compensador de Máxima potencia**  
Indicador puntual capacitivo de radiofrecuencia para silos de pared gruesa

**AT57 Sonda Nivelada**  
Sensor de atascamiento capacitivo de radiofrecuencia.

### Características

- Calibración por botones.
- Pantalla digital.
- Temporizador interno.
- Compensador automático de acumulo de material.
- Sondas incorporables en acero inoxidable.

- Calibración por botones.
- Pantalla digital.
- Temporizador interno.
- Compensador automático de acumulo de material, 12 o 16 pulgadas de largo.
- Sondas incorporables en acero inoxidable.

- Calibración por botones.
- Pantalla digital.
- Temporizador interno.
- Compensador automático de acumulo de material.
- Sensor sólido sin partes móviles.

### Estilo

Acoplador 1 - 1/4" NPT

Acoplador 1 - 1/4" NPT

Sonda integrada de 4 pulgadas de diámetro.

### Alimentación

120 / 240 VAC  
24 VDC  
(alimentación universal)

120 / 240 VAC  
24 VDC  
(alimentación universal)

120 / 240 VAC  
24 VDC  
(alimentación universal)

### Salidas

1 conjunto de relevadores de contacto libres de voltaje.

1 conjunto de relevadores de contacto libres de voltaje.

1 conjunto de relevadores de contacto libres de voltaje.

### Aprobaciones

Estados Unidos y Canadá  
Clase 2 Div. 1 E, F, G.  
Europa - CE, Atex  
IECEX (disponible)

Estados Unidos y Canadá  
Clase 2 Div. 1 E, F, G.  
Europa - CE, Atex  
IECEX (disponible)

Estados Unidos y Canadá  
Clase 2 Div. 1 E, F, G.  
Europa - CE, Atex  
IECEX (disponible)

Es puntual, confiable y fácil de usar, mide el nivel de materiales granulados sólidos o polvos en lugares donde haya mucha vibración y/o alta temperatura. La unidad de control remoto permite que la configuración y calibración del sensor sean hechas lejos de vibración y calor.

## AUTOSET REMOTO

### Sensor de Inclinación TiltSwitch



### Descripción

**Sondas para el AutoSet Remoto**  
Sonda Polipropileno-248°F (120° C)  
Sonda PEEK - 487° F (250° C)

**AutoSet Remoto**  
Unidad de control remoto con pantalla digital y botones de calibración.

**Sensor de Inclinación TST**  
Es puntual puntual por inclinación con salida de relé y temporizador.

### Características

- Sensor sólido sin partes móviles.
- Sin componentes electrónicos.
- Con compensador automático de acumulo de material.
- Sondas incorporables en acero inoxidable.

- Calibración por botones.
- Pantalla digital.
- Temporizador interno.
- Montable sobre un riel DIN.

- Cuerpo de unidad de control.
- Relevador de contacto.
- Temporizador interno.
- Longitud de cable ajustable.
- Lazos anexables a cadena.
- Opera a 15° de inclinación.

### Estilo

Acoplador 1-1/4" NPT.

Compartimiento montable a un riel DIN.

Unidad de control montable a 1-1/4" NPT o a una vaina externa.

### Alimentación

De la unidad de control.

120 / 240 VAC  
24 VDC  
(alimentación universal)

120 / 240 VAC  
24 VDC  
(alimentación universal)

### Salidas

A la unidad de control.

1 conjunto de relevadores de contacto libres de voltaje.

1 conjunto de relevadores de contacto libres de voltaje.

### Aprobaciones

Europa - CE  
Atex, IECEX (disponible).

Europa - CE  
Atex, IECEX (disponible).

Europa - CE  
Atex.

Estas unidades rotativas electromecánicas son simples de usar y confiables. El Roto - Safe incorpora un sensor que detecta si la paleta está girando. El Roto - Switch tiene un relevador de alarma contra fallas en el circuito electrónico y alimentación. El RLI es el indicador rotativo de nivel más económico e incorpora motor y caja de engranajes de calidad suiza.

## INDICADORES ROTATIVOS DE NIVEL



### Descripción

Indicador rotativo de nivel a prueba de fallos.

Indicador rotativo de aplicación general.

Indicador rotativo básico.

### Características

- Detección de rotación de paleta a prueba de fallos.
- Compartimento de fibra de vidrio.
- Extensiones verticales disponibles de hasta 12 pies.
- Ajuste de sensibilidad interna.
- Temporizador ajustable.
- Corte automático de alimentación.

- Compartimento de fibra de vidrio.
- Extensiones verticales disponibles de hasta 12 pies.
- Alarma de falla en la fuente de alimentación.
- Corte automático de alimentación.
- Salida de contacto relevador.
- Versión de alta resistencia disponible.

- Compartimento de fibra de vidrio.
- Extensiones verticales disponibles de hasta 12 pies.
- Corte automático de alimentación.
- Salida: Interruptor limitador
- Versión de alta resistencia disponible.

### Estilo

Indicador rotativo de nivel con acoplador 1 1/4 NPT.

Indicador rotativo de nivel con acoplador 1 1/4 NPT.

Indicador rotativo de nivel con acoplador 1 1/4 NPT.

### Alimentación

120 / 240 VAC  
24 VDC  
(alimentación universal)

120 / 240 VAC  
(alimentación universal)

120 / 240 VAC  
12 VDC / 24 VDC

### Salidas

1 conjunto de relevadores de contacto libres de voltaje.

1 conjunto de relevadores de contacto libres de voltaje.

1 conjunto de relevadores de contacto libres de voltaje.

### Aprobaciones

Estados Unidos y Canadá  
Clase 2 Div. 1 E, F, G,  
Europa - CE, Atex  
IECEX (disponible).

Europa - CE.

Europa - CE.

El indicador es sencillo pero robusto, no tiene piezas móviles, es autónomo con sus componentes electrónicos encapsulados, y puede ser utilizado en áreas de alta vibración.

Se utiliza como detectores de atascamiento en cabezales / tubos de descarga.

## BINSWITCH



### Descripción

Sensor capacitivo de proximidad con características programables.

Sensor capacitivo de proximidad mostrado con montaje antiabrazón y tubo conductor.

Sensor capacitivo de proximidad mostrado con tubo conductor, extensión, placa para montaje y caja de conexiones.

### Características

- Sensibilidad ajustable.
- Indicadores LED.
- Temporizador Interno.
- Relevador a prueba de fallos, ajustable para medir nivel alto o bajo.
- Componentes electrónicos encapsulados.
- Cable de 6 pies.

- Sensibilidad ajustable.
- Indicadores LED.
- Componentes electrónicos encapsulados.
- Cable de 6 pies.
- Salida: Relevador de contacto.

- Sensibilidad ajustable.
- Indicadores LED.
- Componentes electrónicos encapsulados.
- Cable de 6 pies.
- Dispositivos de 2 cables.

### Estilo

Cilíndrico de 30 mm

Cilíndrico de 30 mm

Cilíndrico de 30 mm

### Alimentación

24 / 240 VAC  
12 a 240 VDC  
(alimentación universal).

Disponible en 3 opciones:  
120/240 VAC  
12 VDC - 24 VDC.

24 a 240 VAC  
24 a 240 VDC  
(alimentación universal)

### Salidas

1 conjunto de relevadores de contacto.

1 conjunto de relevadores de contacto.

Salida de 2 cables con carga máxima de 200mA.

### Aprobaciones

EEUU y Canadá  
Clase 2 Div. 1 E, F, G  
Europa - CE, ATEX  
IECEX (disponible).

EEUU y Canadá  
Clase 2 Div. 1 E, F, G  
Europa - CE, ATEX  
IECEX (disponible).

EEUU y Canadá  
Clase 2 Div. 1 E, F, G  
Europa - CE, ATEX  
IECEX (disponible).

## ACCESORIOS

### X400 Elite AlarmSwitch



Tablero de alarma con 8 entradas multitensión y LEDs indicadores para uso con cualquier tipo de indicador de nivel.

### Acoplador BAS



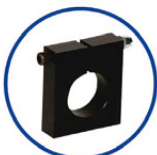
Acoplador de uretano contra abrasión para Binswith. Para aplicaciones con materiales sólidos o líquidos.

### Paletas Rotativas



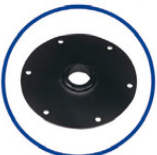
Gama completa de paletas rotativas en acero inoxidable para indicadores rotativos de nivel.

### Acoplador tipo Abrazadera



Acoplador tipo abrazadera de polietileno para Binswitch.

### Placa de montaje



Placas de montaje de acero dulce pintadas a polvo con acoplador 1 1/4" NPT. Para uso con Autoset, Tiltswitch, Indicadores rotativos de nivel y Binswitches con adaptadores. (también disponible en acero inoxidable)

### Adaptador de Conducto



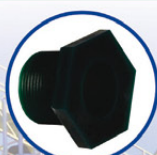
Adaptador de conducto para Binswitch en aluminio anodizado de 30mm a 3/4" NPT.

### Manga Acopladora



Manga acopladora de plástico para Binswitch.

### Acoplador BMPA



Acoplador de compresión de uretano para Binswitch. Hilo externo, tipo 1 1/4" NPT.

### Codo de Conducto



Codo de conducto en acero para uso con el Binswitch.